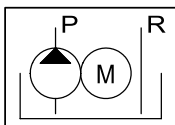


液压泵站 HA

适用范围

- 为小、中、大型压机设计
- 用于提供液压压块夹紧模块的操作压力
- 推荐用于改造升级

运行模式



- 一个电气驱动电机（潜水型）推动径向活塞泵做功产生约400bar的操作压力。此操作压力用来提供及维持设备所需夹持力。
- 操作压力通过压力开关进行控制。当液压下降时，重启液压泵维持压力。

产品特点

Optima液压泵站的最大优点是使用最小的空间提供最大范围的服务。得益于模块化的设计，这些功能模块可以满足从基础功能单元起几乎所有的需求。设备所使用的各种组件均由著名厂商制造，以保证其稳定、可靠。

基本设备

- 可更换的过滤器筒
- 压力开关
- 液压控制阀
- 带LED显示的阀塞
- 压力计
- 电子温度与液位控制器
- 蓄压器



产品优势

- 设计紧凑
- 静音操作
- 模块化结构，无限后续扩展可能
- 直接进行地面部署
- 易于快速安装

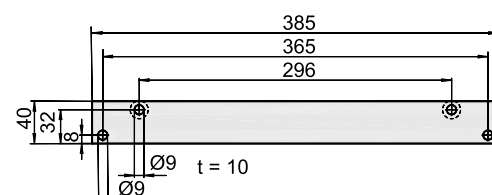
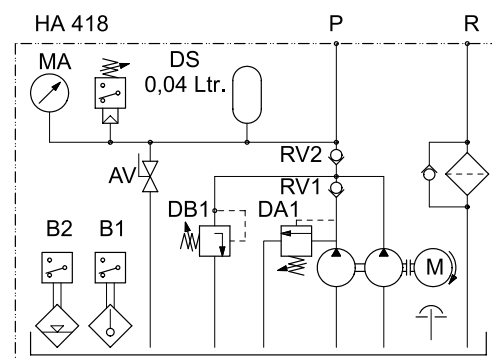
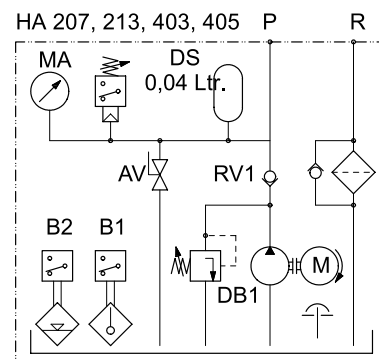
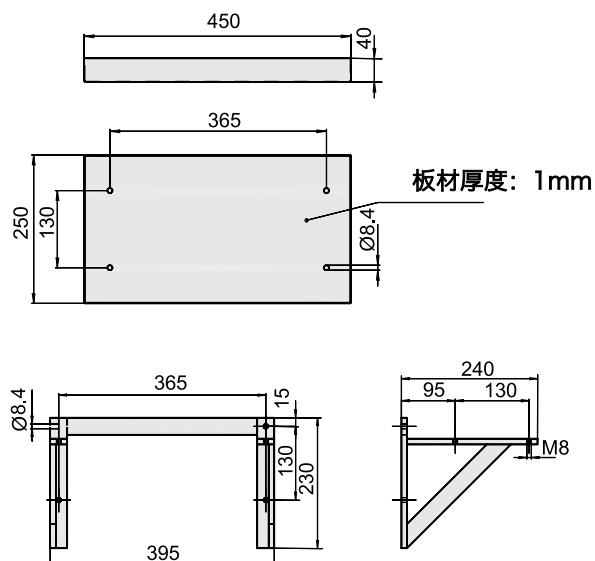
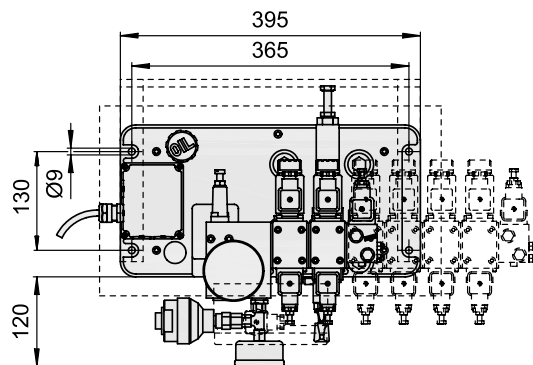
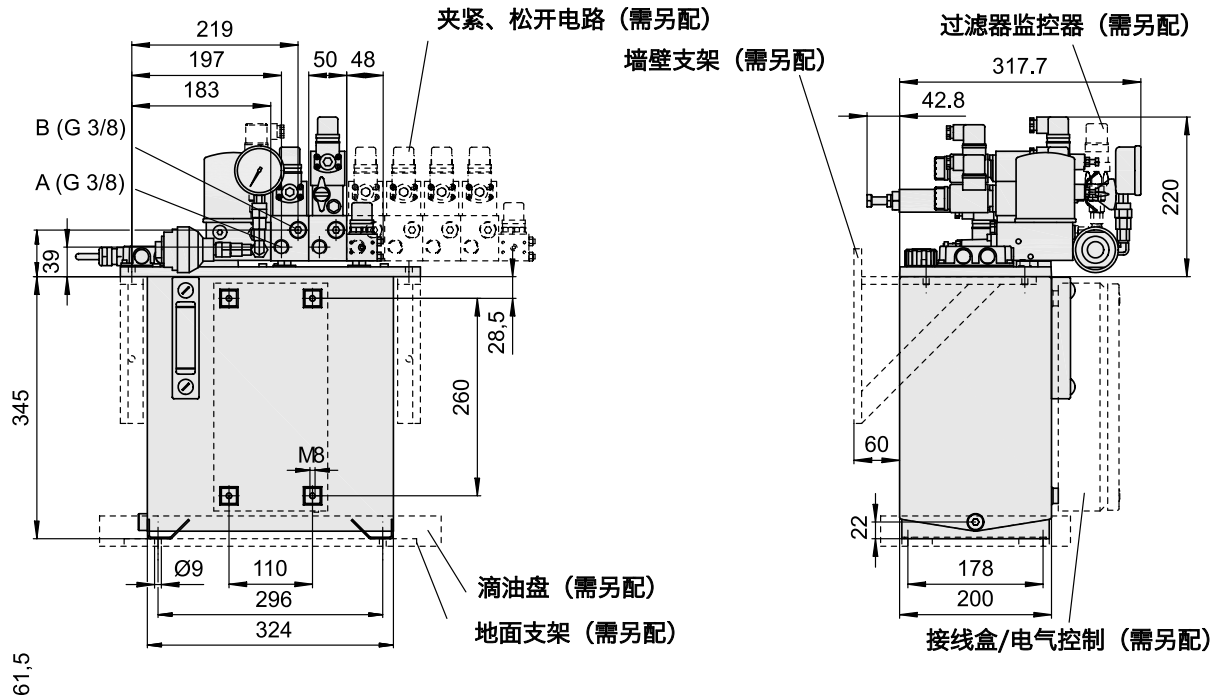
附件

- 阀门
- 小配件
- 液压软管/液压配件
- 插头连接器/电缆
- 滴油盘
- 墙壁安装支架

技术参数

型号	HA207	HA213	HA403	HA405	HA 418
液压泵流量 [l/min]	6,5	13	2,5	5	18 (< 120 bar) 5 (> 120 bar)
I 公称压力 [bar]	200			400	
最大设定压力 [bar]	200			420	
(电机) 输出功率 [kW]	2,1	3	2,1		3
(电机) 转速 [1/min]	1360	2815	1360		2815
过滤器	F1	F2	F1	F1	F2
活塞直径 [mm]	16		10		10 16
活塞数量			3		
电动机电压			400 V 50 HZ		
控制电压			24 V DC		
油箱容积 [l]			15		
有效容积 [l]			6		

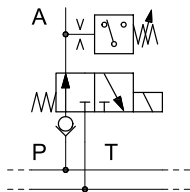
液压泵站 HA



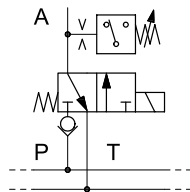
液压泵站 HA

可选用的阀门组合单元

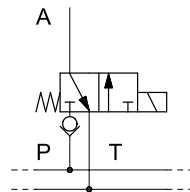
Type 1



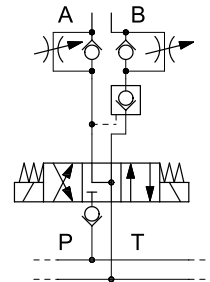
Type 2



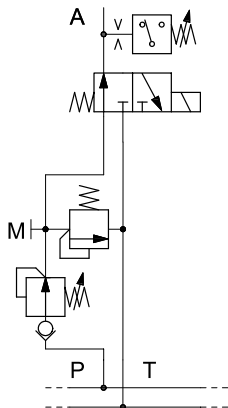
Type 3



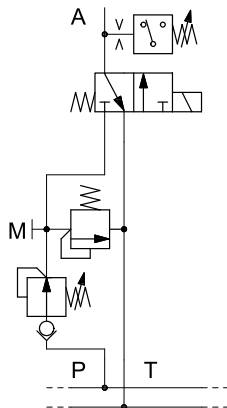
Type 4



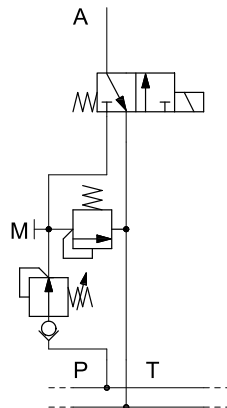
Type 5



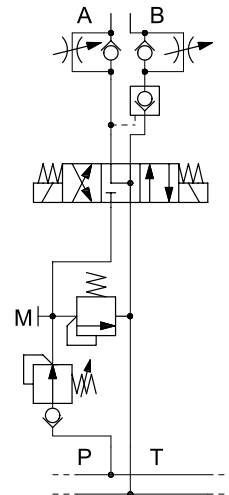
Type 6



Type 7



Type 8



样本示例

HA 403 - 1316 - F - K

型号

1~9型阀门位置
(最大6个阀门)

过滤器检测器

接线盒 (需另配)

带插头连接器的接线盒

带手动操作开关的电气控制开关

K

K3

BT

Type 9



过滤器监测器

